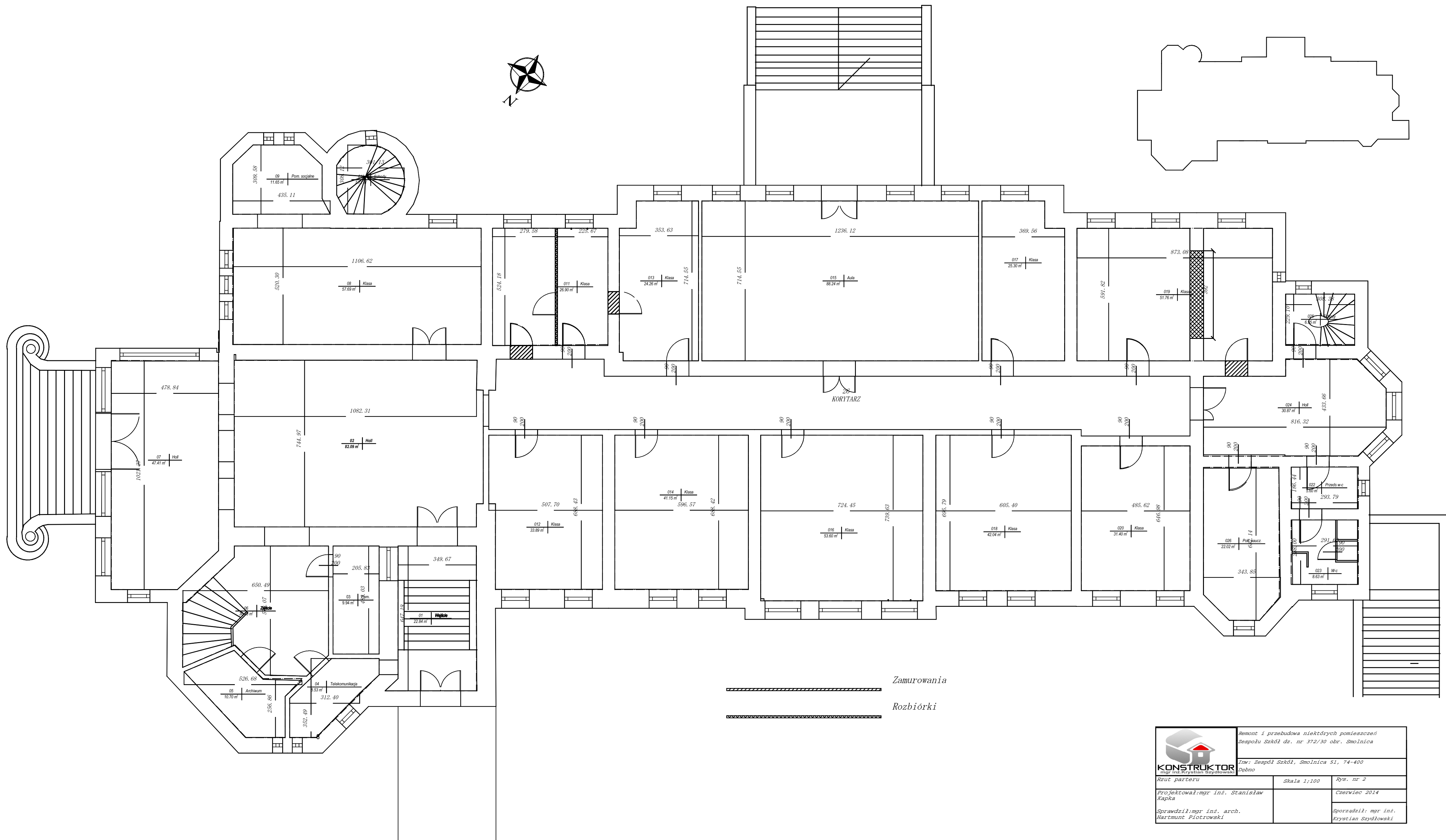



RZUT PARTERU



Rozbiórki

 <p>KONSTRUKTOR mgr inż. Krystian Szydłowski</p>	Remont i przebudowa niektórych pomieszczeń zespołu Szkół dz. nr 372/30 obr. Smolnica	
	Inw: Zespół Szkół, Smolnica 51, 74-400 Dębno	
Rzut parteru	Skala 1:100	Rys. nr 2
Projektował: mgr inż. Stanisław Kapka		Czerwiec 2014
Sprawdził: mgr inż. arch. Hartmut Piotrowski		Sporządził: mgr inż. Krystian Szydłowski