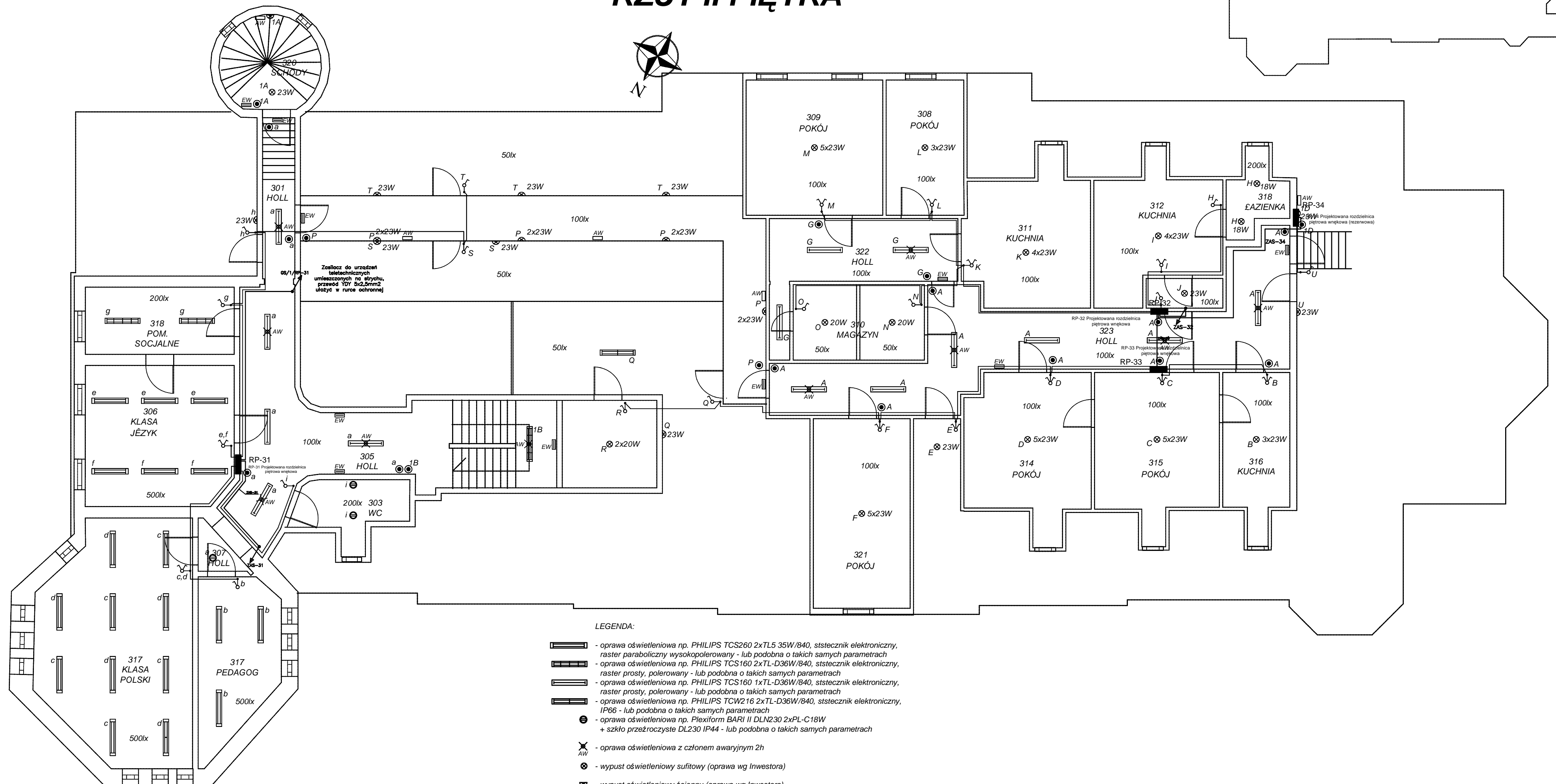



# RZUT II PIĘTRA



### LEGENDA:

- oprawa oświetleniowa np. PHILIPS TCS260 2xTL5 35W/840, stępcznik elektroniczny, raster paraboliczny wysokopolerowany - lub podobna o takich samych parametrach
- oprawa oświetleniowa np. PHILIPS TCS160 2xTL-D36W/840, stępcznik elektroniczny, raster prosty, polerowany - lub podobna o takich samych parametrach
- oprawa oświetleniowa np. PHILIPS TCS160 1xTL-D36W/840, stępcznik elektroniczny, raster prosty, polerowany - lub podobna o takich samych parametrach
- oprawa oświetleniowa np. PHILIPS TCW216 2xTL-D36W/840, stępcznik elektroniczny, IP66 - lub podobna o takich samych parametrach
- oprawa oświetleniowa np. Plexiform BARI II DLN230 2xPL-C18W + szkło przezroczyste DL230 IP44 - lub podobna o takich samych parametrach
- oprawa oświetleniowa z czonem awaryjnym 2h
- wypust oświetleniowy sufitowy (oprawa wg Inwestora)
- wypust oświetleniowy ścienny (oprawa wg Inwestora)
- oprawa oświetlenia awaryjnego np. Plexiform STAR 18W (1,5h) - lub podobna o takich samych parametrach
- oprawa oświetlenia ewakuacyjnego z piktogramem np. Plexiform STAR 11W (3h) - lub podobna o takich samych parametrach
- łącznik jednobiegunowy
- łącznik dwubiegunowy
- łącznik schodowy
- przycisk dzwonkowy

	Remont i przebudowa niektórych pomieszczeń Zespołu Szkół dz. nr 372/30 obr. Smolnica	
	Inw: Zespół Szkół, Smolnica 51, 74-400 Dębno	
Piętra E IV-II	Skala 1:100	Rys. nr 30
Projektował: mgr inż. Stanisław Kapka		Czerwiec 2014
Sprawdził: mgr inż. Rafał Frieske		Sporządził: mgr inż. Krystian Szydłowski