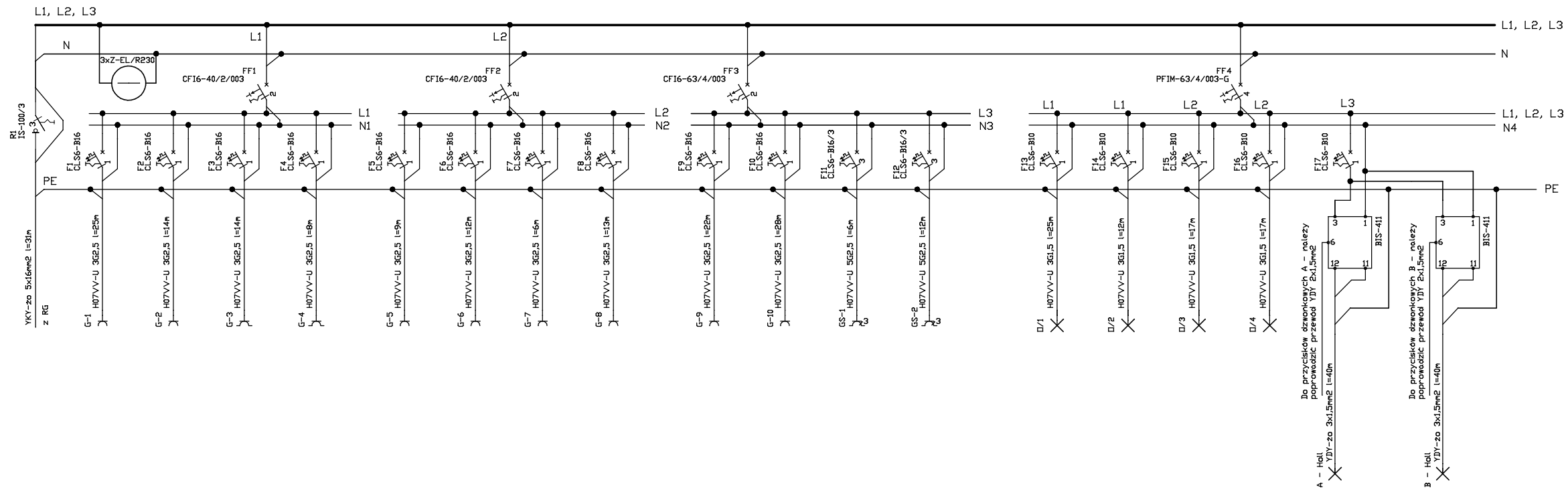



RP-22



G/1	G/2	G/3	G/4	G/5	G/6	G/7	G/8	G/9	G/10	GS/1	GS/2	D/1	D/2	D/3	D/4	D/5	Nr obwodu	
3,0	3,0	3,0	3,0	3,0	3,0	3,0	3,0	3,0	3,0	3,0	3,0	0,8	0,8	0,8	0,8	0,8		
Gn. 233 - Gabinet	Gn. 234 - VC (terna)	Gn. 234 - VC (terna)	Gn. 230 - Neuczónie Polytechniczne	Gn. 227 - Pracownia Kuchnia	Gn. 227 - Pracownia Kuchnia	Gn. 227 - Pracownia Kuchnia	Gn. 227 - Pracownia Kuchnia	Gn. 227 - Pracownia Kuchnia	Gn. 226 - Klasa Historii	Gn. 3-f 227 - Pracownia Kuchnia	Gn. 3-f 227 - Pracownia Kuchnia	Oświetlenie 230 - Kuchnia, 234 - VC, 229 - Pracownia, 233 - Gabinet	Oświetlenie 227 - Pracownia Kuchnia	Oświetlenie 226 - Klasa historii	Oświetlenie 228 - Klasa geografii	Oświetlenie 231 - Hall		Opis (kierunek)

	Remont i przebudowa niektórych pomieszczeń Zespołu Szkół dz. nr 372/30 obr. Smolnica Inw: Zespół Szkół, Smolnica 51, 74-400 Debno	
	Schemat ideowy zasilania RP22	Rys. nr 38
Projektował: mgr inż. Stanisław Kapka	Czerwiec 2014	
Sprawdził: mgr inż. Rafał Frieske	Sporządził: mgr inż. Krystian Szydłowski	