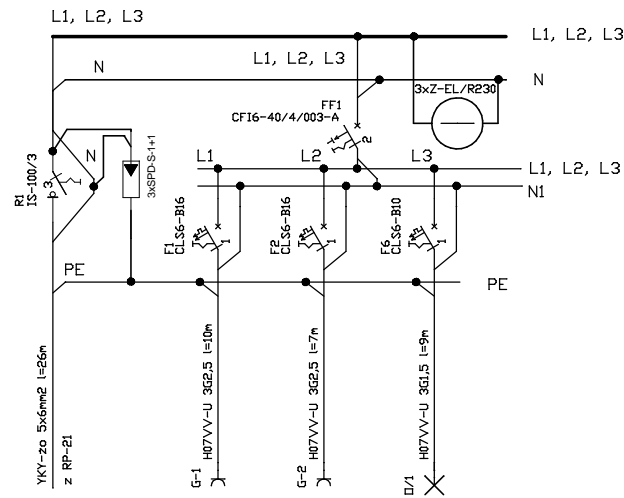


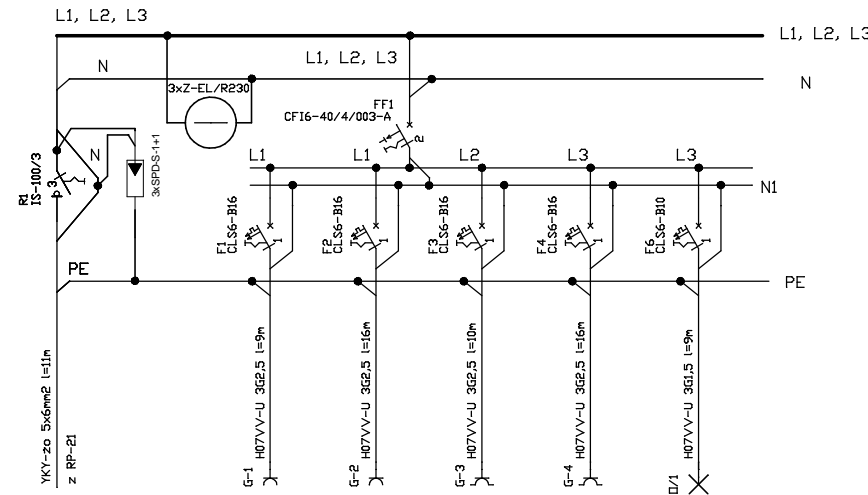
RK-219

RK-224

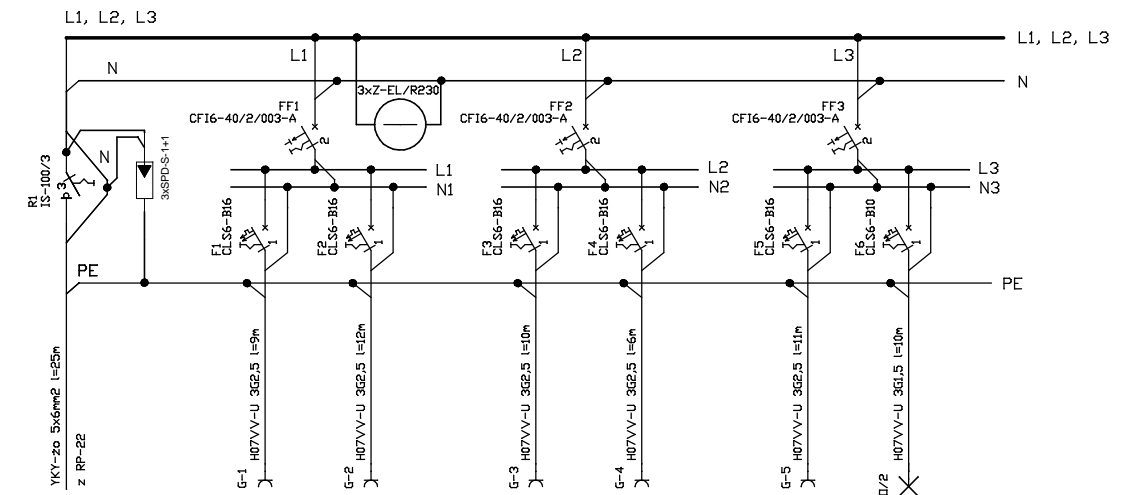
RK-225



G/1	G/2	D/1	Nr obwodu
3,0	3,0	0,8	Moc [kW]
Gniazda 1-f	Gniazda 1-f	Dzielnice 219 - Pracownia komputerowa	Dpis (kierunek)

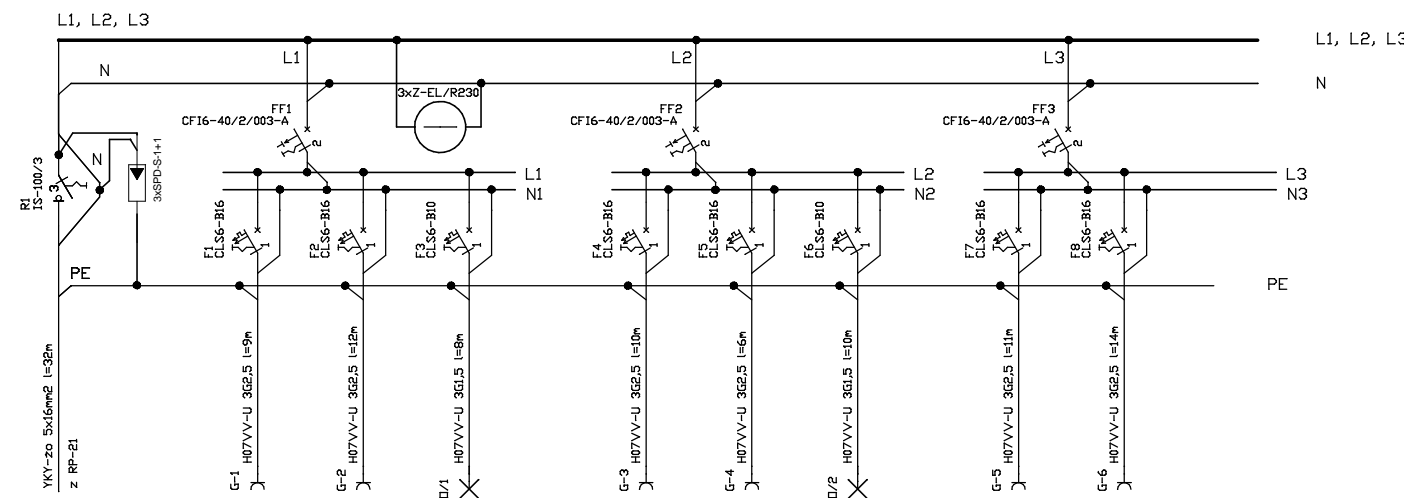


G/1	G/2	G/3	G/4	D/1	Nr obwodu
3,0	3,0	3,0	3,0	0,8	Moc [kW]
Gniazda 1-f	Gniazda 1-f	Gniazda 1-f	Gniazda 1-f	Dzielnice klasy 224	Dpis (kierunek)




G/1	G/2	G/3	G/4	G/5	D/1	Nr obwodu
3,0	3,0	3,0	3,0	3,0	0,8	Moc [kW]
Gniazda 1-f	Gniazda 1-f	Gniazda 1-f	Gniazda 1-f	Gniazda 1-f	Dzielnice 225 - Pracownia komputerowa	Dpis (kierunek)

RK-218



G/1	G/2	D/1	G/3	G/4	D/2	G/5	G/6	Nr obwodu
3,0	3,0	0,8	3,0	3,0	0,8	3,0	3,0	Moc [kW]
Gniazda 1-f	Gniazda 1-f	Dzielnice 218 - Pracownia komputerowa	Gniazda 1-f	Gniazda 1-f	Dzielnice 220 - Pracownia komputerowa, Przebiegi powięzi hollera i cz. hotelowa	Gniazda 1-f	Gniazda 1-f	Dpis (kierunek)

	Remont i przebudowa niektórych pomieszczeń Zespołu Szkół dz. nr 372/30 obr. Smolnica Inw: Zespół Szkół, Smolnica 51, 74-400 Dębno	
	Schemat ideowy zasilania RK	Rys. nr 41
Projektował: mgr inż. Stanisław Kapka	Czerwiec 2014	
Sprawdził: mgr inż. Rafał Frieske	Sporządził: mgr inż. Krystian Szydlowski	